

INWESTOR:

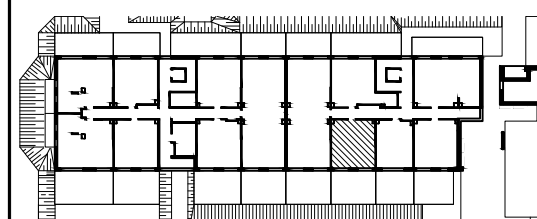
APM AUGUSTÓWKA sp. z o.o.  
ul. Bartycka 85 lokal U1  
00-716 Warszawa

INWESTYCJA:

BUDOWA ZESPOŁU BUDYNKÓW MIESZKALNYCH WIELORODZINNYCH Z GARAŻAMI PODZIEMNYMI, NIEZBĘDNĄ INFRASTRUKTURĄ TECHNICZNĄ WRAZ Z ROZBIÓRKĄ ISTNIEJĄCYCH BUDYNKÓW NA DZIAŁKACH EWIDENCYJNYCH NR 35/1 (DAWNIEJ NR 35), 36/4 (DAWNIEJ NR 36) OBRĘB 1-05-21 PRZY UL. KOSTRZYŃSKIEJ W WARSZAWIE DZIELNICY MOKOTÓW.



LOKALIZACJA MIESZKANIA W BUDYNKU:



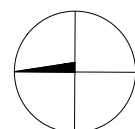
BUDYNEK	B
NUMER MIESZKANIA	4
PIĘTRO	0
LICZBA POKOI	2
POWIERZCHNIA UŻYTKOWA	42.37 m <sup>2</sup>
POWIERZCHNIA UŻYTKOWA WRAZ Z POWIERZCHNIĄ POD ŚCIANKAMI DO EWENTUALNEGO WYBURZENIA	42.94 m <sup>2</sup>

01. HOL	5,57 m <sup>2</sup>
02. POKÓJ DZIENNY Z ANEKSEM	21,00 m <sup>2</sup>
03. SYPIALNIA	11,50 m <sup>2</sup>
04. ŁAZIENKA	4,30 m <sup>2</sup>
05. OGRÓDEK	31,62 m <sup>2</sup>
06. POWIERZCHNIA POD ŚCIANKAMI DZIAŁOWYMI	0,57 m <sup>2</sup>



SKALA 1:60 ( przy wydruku w formacie A3)

KIERUNEK PÓŁNOCY:



UWAGI:

1. Powierzchnie pomieszczeń oraz wymiary podano z uwzględnieniem tynków.
2. Powierzchnia użytkowa lokalu liczona zgodnie z zasadami zawartymi w Polskiej Normie PN-ISO 9836: 1997. Do powierzchni użytkowej nie są wliczane powierzchnie otworów na drzwi i okna, pow. pod ścianami działowymi oraz nisze w elementach zamykających.
3. Osobno podano powierzchnie mieszkania wraz ze ściankami możliwymi do wyburzenia.
4. Rysunek opracowano na podstawie projektu budowlanego.
5. Powierzchnie i wymiary mogą ulec niewielkim zmianom wynikającym z realizacji obiektu.

6. Wysokość pomieszczeń od szlichty do powierzchni wykończonego sufitu wynosi nie mniej niż 265 cm.
7. Przedstawiona na rzucie aranżacja lokalu mieszkalnego ma charakter przykładowy. Rozmieszczenie urządzeń sanitarnych i kuchennych może ulec zmianie.
8. Drzwi wewnętrzne, meble, urządzenia sanitarne i kuchenne nie stanowią elementu wyposażenia lokalu mieszkalnego.
9. Na rysunku nie pokazano rozprawadzeń instalacyjnych.

LEGENDA:

- Ściana konstrukcyjna, lub ściana pionu instalacyjnego (brak możliwości ingerencji w geometrię)
- Ściana działowa, nadająca się do ewentualnego wyburzenia
- Ściana działowa, brak możliwości wyburzenia (brak możliwości rezygnacji z łazienki oraz z kuchni w mieszkaniu jednopokojowym)
- 270 / 227 Wymiary okna / drzwi do mieszkania szer. / wys.
- ◁ Drzwi wejściowe do mieszkania
- ☐ Zieleń na gruncie rodzimym
- ☐ Pralka wolnostojąca ładowana od frontu
- ☐ Pralka wolnostojąca ładowana od góry

DATA: LIPIEC 2024

PROJEKTANT:

Kruszewski Architekci Sp. z o.o.  
ul. Rakowiecka 45/11  
02-528 Warszawa