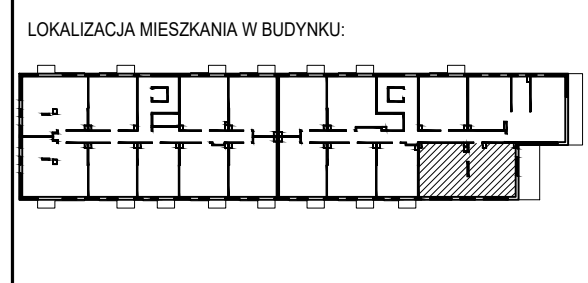


SKALA 1:50 (przy wydruku w formacie A3)

INWESTOR:
 APM AUGUSTÓWKA sp. z o.o.
 ul. Bartycka 85 lokal U1
 00-716 Warszawa

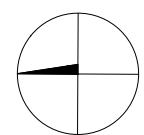
INWESTYCJA:
 BUDOWA ZESPOŁU BUDYNKÓW MIESZKALNYCH
 WIELORODZINNYCH Z GARAŻAMI PODZIEMNYMI,
 NIEZBĘDNĄ INFRASTRUKTURĄ TECHNICZNĄ
 WRAZ Z ROZBIÓRKĄ ISTNIEJĄCYCH BUDYNKÓW
 NA DZIAŁKACH EWIDENCYJNYCH NR 35/1
 (DAWNIEJ NR 35), 36/4 (DAWNIEJ NR 36) OBRĘB
 1-05-21 PRZY UL. KOSTRZYŃSKIEJ W
 WARSZAWIE DZIELNICY MOKOTÓW.



BUDYNEK	A
NUMER MIESZKANIA	9
PIĘTRO	1
LICZBA POKOI	4
POWIERZCHNIA UŻYTKOWA	83,97 m ²
POWIERZCHNIA UŻYTKOWA WRAZ Z POWIERZCHNIĄ POD ŚCIANKAMI DO EWENTUALNEGO WYBURZENIA	86,45 m ²

01. HOL	5,43 m ²
02. KORYTARZ	7,27 m ²
03. WC	2,70 m ²
04. ŁAZIENKA	5,51 m ²
05. SYPIALNIA	11,74 m ²
06. SYPIALNIA	12,45 m ²
07. SYPIALNIA	12,21 m ²
08. POKÓJ DZIENNY Z ANEKSEM	26,66 m ²
09. BALKON	6,89 m ²
10. POWIERZCHNIA POD ŚCIANKAMI DZIAŁOWYMI	2,48 m ²

KIERUNEK PÓŁNOCY:



UWAGI:

- Powierzchnie pomieszczeń oraz wymiary podano z uwzględnieniem tynków.
- Powierzchnia użytkowa lokalu liczona zgodnie z zasadami zawartymi w Polskiej Normie PN-ISO 9836: 1997. Do powierzchni użytkowej nie są wliczane powierzchnie otworów na drzwi i okna, pow. pod ścianami działowymi oraz nisze w elementach zamykających.
- Osobno podano powierzchnie mieszkania wraz ze ściankami możliwymi do wyburzenia.
- Rysunek opracowano na podstawie projektu budowlanego.
- Powierzchnie i wymiary mogą ulec niewielkim zmianom wynikającym z realizacji obiektu.
- Wysokość pomieszczeń od szlichty do powierzchni wykończonego sufitu wynosi nie mniej niż 265 cm.
- Przedstawiona na rzucie aranżacja lokalu mieszkalnego ma charakter przykładowy. Rozmieszczenie urządzeń sanitarnych i kuchennych może ulec zmianie.
- Drzwi wewnętrzne, meble, urządzenia sanitarne i kuchenne nie stanowią elementu wyposażenia lokalu mieszkalnego.
- Na rysunku nie pokazano rozprawadzeń instalacyjnych.

LEGENDA:

- Ściana konstrukcyjna, lub ściana pionu instalacyjnego (brak możliwości ingerencji w geometrię)
- Ściana działowa, nadająca się do ewentualnego wyburzenia
- Ściana działowa, brak możliwości wyburzenia (brak możliwości rezygnacji z łazienki oraz z kuchni w mieszkaniu jednopokojowym)
- Wymiary okna / drzwi do mieszkania szer. wys.
- Drzwi wejściowe do mieszkania
- Pralka wolnostojąca ładowana od frontu
- Pralka wolnostojąca ładowana od góry

DATA: LIPIEC 2024

PROJEKTANT:
 Kruszewski Architekci Sp. z o.o.
 ul. Rakowiecka 45/11
 02-528 Warszawa