

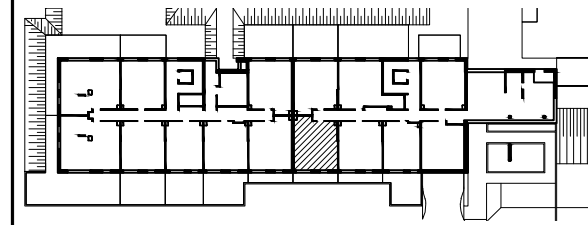
SKALA 1:50 (przy wydruku w formacie A3)

INWESTOR:
APM AUGUSTÓWKA sp. z o.o.
ul. Bartycka 85 lokal U1
00-716 Warszawa

INWESTYCJA:
BUDOWA ZESPOŁU BUDYNKÓW MIESZKALNYCH
WIELORODZINNYCH Z GARAŻAMI PODZIEMNYMI,
NIEZBĘDĄ INFRASTRUKTURĄ TECHNICZNĄ
WRAZ Z ROZBIÓRKĄ ISTNIEJĄCYCH BUDYNKÓW
NA DZIAŁKACH EWIDENCYJNYCH NR 35/1
(DAWNIEJ NR 35), 36/4 (DAWNIEJ NR 36) OBRĘB
1-05-21 PRZY UL. KOSTRZYŃSKIEJ W
WARSZAWIE DZIELNICY MOKOTÓW.



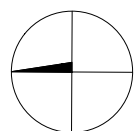
LOKALIZACJA MIESZKANIA W BUDYNKU:



BUDYNEK	A
NUMER MIESZKANIA	4
PIĘTRO	0
LICZBA POKOI	2
POWIERZCHNIA UŻYTKOWA	43.57 m ²
POWIERZCHNIA UŻYTKOWA WRAZ Z POWIERZCHNIĄ POD ŚCIANAMI DO EWENTUALNEGO WYBURZENIA	44.37 m ²

01. HOL	4,08 m ²
02. POKÓJ DZIENNY Z ANEKSEM	23,69 m ²
03. SYPIALNIA	11,50 m ²
04. ŁAZIENKA	4,30 m ²
05. OGRÓDEK	9,34 m ²
06. POWIERZCHNIA POD ŚCIANAMI DZIAŁOWYMI	0,80 m ²

KIERUNEK PÓŁNOCY:



UWAGI:

- Powierzchnie pomieszczeń oraz wymiary podano z uwzględnieniem tynków.
- Powierzchnia użytkowa lokalu liczona zgodnie z zasadami zawartymi w Polskiej Normie PN-ISO 9836: 1997. Do powierzchni użytkowej nie są wliczane powierzchnie otworów na drzwi i okna, pow. pod ścianami działowymi oraz nisze w elementach zamykających.
- Osobno podano powierzchnie mieszkania wraz ze ściankami możliwymi do wyburzenia.
- Rysunek opracowano na podstawie projektu budowlanego.
- Powierzchnie i wymiary mogą ulec niewielkim zmianom wynikającym z realizacji obiektu.

- Wysokość pomieszczeń od szlichty do powierzchni wykończonego sufitu wynosi nie mniej niż 265 cm.
- Przedstawiona na rzucie aranżacja lokalu mieszkalnego ma charakter przykładowy. Rozmieszczenie urządzeń sanitarnych i kuchennych może ulec zmianie.
- Drzwi wewnętrzne, meble, urządzenia sanitarne i kuchenne nie stanowią elementu wyposażenia lokalu mieszkalnego.
- Na rysunku nie pokazano rozprowadzeń instalacyjnych.

LEGENDA:

- Ściana konstrukcyjna, lub ściana pionu instalacyjnego (brak możliwości ingerencji w geometrię)
- Ściana działowa, nadająca się do ewentualnego wyburzenia
- Ściana działowa, brak możliwości wyburzenia (brak możliwości rezygnacji z łazienki oraz z kuchni w mieszkaniu jednopokojowym)
- Wymiary okna / drzwi do mieszkania szer. wys.
- Drzwi wejściowe do mieszkania
- Zieleń na gruncie rodzimym
- Pralka wolnostojąca ładowana od frontu
- Pralka wolnostojąca ładowana od góry

DATA: LIPIEC 2024

PROJEKTANT:

Kruszewski Architekci Sp. z o.o.
ul. Rakowiecka 45/11
02-528 Warszawa