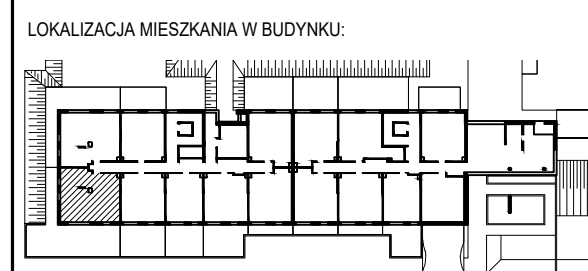




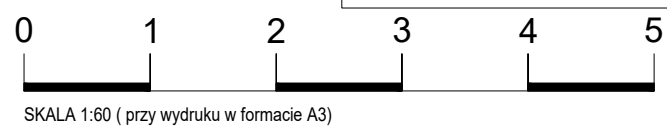
INWESTOR:
 APM AUGUSTÓWKA sp. z o.o.
 ul. Bartycka 85 lokal U1
 00-716 Warszawa

INWESTYCJA:
 BUDOWA ZESPOŁU BUDYNKÓW MIESZKALNYCH WIELORODZINNYCH Z GARAŻAMI PODZIEMNYMI, NIEZBĘDNĄ INFRASTRUKTURĄ TECHNICZNĄ WRAZ Z ROZBIÓRKĄ ISTNIEJĄCYCH BUDYNKÓW NA DZIAŁKACH EWIDENCYJNYCH NR 35/1 (DAWNIEJ NR 35), 36/4 (DAWNIEJ NR 36) OBRĘB 1-05-21 PRZY UL. KOSTRZYŃSKIEJ W WARSZAWIE DZIELNICY MOKOTÓW.



BUDYNEK	A
NUMER MIESZKANIA	27
PIĘTRO	0
LICZBA POKOI	3
POWIERZCHNIA UŻYTKOWA	60.82 m ²
POWIERZCHNIA UŻYTKOWA WRAZ Z POWIERZCHNIĄ POD ŚCIANKAMI DO EWENTUALNEGO WYBURZENIA	62.06 m ²

01. HOL	5,89 m ²
02. SYPIALNIA	12,48 m ²
03. POKÓJ DZIENNY Z ANEKSEM	26,41 m ²
04. SYPIALNIA	11,74 m ²
05. ŁAZIENKA	4,30 m ²
06. OGRÓDEK	78,76 m ²
07. POWIERZCHNIA POD ŚCIANKAMI DZIAŁOWYMI	1,24 m ²



KIERUNEK PÓŁNOCY: 	UWAGI: 1. Powierzchnie pomieszczeń oraz wymiary podano z uwzględnieniem tynków. 2. Powierzchnia użytkowa lokalu liczona zgodnie z zasadami zawartymi w Polskiej Normie PN-ISO 9836: 1997. Do powierzchni użytkowej nie są wliczane powierzchnie otworów na drzwi i okna, pow. pod ścianami działowymi oraz nisze w elementach zamykających. 3. Osobno podano powierzchnie mieszkania wraz ze ściankami możliwymi do wyburzenia. 4. Rysunek opracowano na podstawie projektu budowlanego. 5. Powierzchnie i wymiary mogą ulec niewielkim zmianom wynikającym z realizacji obiektu.	6. Wysokość pomieszczeń od szlichty do powierzchni wykończonego sufitu wynosi nie mniej niż 265 cm. 7. Przedstawiona na rzucie aranżacja lokalu mieszkalnego ma charakter przykładowy. Rozmieszczenie urządzeń sanitarnych i kuchennych może ulec zmianie. 8. Drzwi wewnętrzne, meble, urządzenia sanitarne i kuchenne nie stanowią elementu wyposażenia lokalu mieszkalnego. 9. Na rysunku nie pokazano rozprawadzeń instalacyjnych.	LEGENDA: — Ściana konstrukcyjna, lub ściana pionu instalacyjnego (brak możliwości ingerencji w geometrię) — Ściana działowa, nadająca się do ewentualnego wyburzenia — Ściana działowa, brak możliwości wyburzenia (brak możliwości rezygnacji z łazienki oraz z kuchni w mieszkaniu jednopokojowym) 270 / 227 Wymiary okna / drzwi do mieszkania szer. / wys. ▲ Drzwi wejściowe do mieszkania	▲ Zielen na gruncie rodzimym P Pralka wolnostojąca ładowana od frontu P Pralka wolnostojąca ładowana od góry	DATA: LIPIEC 2024 PROJEKTANT: Kruszewski Architekci Sp. z o.o. ul. Rakowiecka 45/11 02-528 Warszawa
-----------------------	--	--	---	--	---