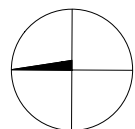


SKALA 1:60 (przy wydruku w formacie A3)

KIERUNEK PÓŁNOCY:



UWAGI:

1. Powierzchnie pomieszczeń oraz wymiary podano z uwzględnieniem tynków.
2. Powierzchnia użytkowa lokalu liczona zgodnie z zasadami zawartymi w Polskiej Normie PN-ISO 9836: 1997. Do powierzchni użytkowej nie są wliczane powierzchnie otworów na drzwi i okna, pow. pod ścianami działowymi oraz nisze w elementach zamykających.
3. Osobno podano powierzchnie mieszkania wraz ze ściankami możliwymi do wyburzenia.
4. Rysunek opracowano na podstawie projektu budowlanego.
5. Powierzchnie i wymiary mogą ulec niewielkim zmianom wynikającym z realizacji obiektu.

6. Wysokość pomieszczeń od szlichty do powierzchni wykończonego sufitu wynosi nie mniej niż 265 cm.
7. Przedstawiona na rzucie aranżacja lokalu mieszkalnego ma charakter przykładowy. Rozmieszczenie urządzeń sanitarnych i kuchennych może ulec zmianie.
8. Drzwi wewnętrzne, meble, urządzenia sanitarne i kuchenne nie stanowią elementu wyposażenia lokalu mieszkalnego.
9. Na rysunku nie pokazano rozprawadzeń instalacyjnych.

LEGENDA:

- Ściana konstrukcyjna, lub ściana pionu instalacyjnego (brak możliwości ingerencji w geometrię)
- Ściana działowa, nadająca się do ewentualnego wyburzenia
- Ściana działowa, brak możliwości wyburzenia (brak możliwości rezygnacji z łazienki oraz z kuchni w mieszkaniu jednopokojowym)
- 270 / 227 Wymiary okna / drzwi do mieszkania szer. / wys.
- ◁ Drzwi wejściowe do mieszkania
- ◻ Zielen na gruncie rodzimym
- ◻ Pralka wolnostojąca ładowana od frontu
- ◻ Pralka wolnostojąca ładowana od góry

INWESTOR:

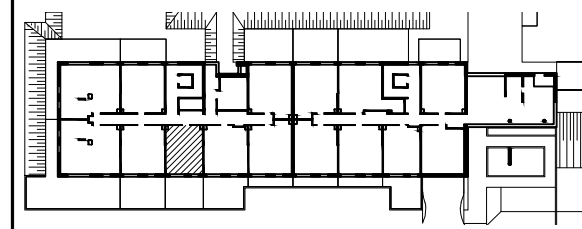
APM AUGUSTÓWKA sp. z o.o.
ul. Bartycka 85 lokal U1
00-716 Warszawa

INWESTYCJA:

BUDOWA ZESPOŁU BUDYNKÓW MIESZKALNYCH WIELORODZINNYCH Z GARAŻAMI PODZIEMNYMI, NIEZBĘDNĄ INFRASTRUKTURĄ TECHNICZNĄ WRAZ Z ROZBIÓRKĄ ISTNIEJĄCYCH BUDYNKÓW NA DZIAŁKACH EWIDENCYJNYCH NR 35/1 (DAWNIEJ NR 35), 36/4 (DAWNIEJ NR 36) OBRĘB 1-05-21 PRZY UL. KOSTRZYŃSKIEJ W WARSZAWIE DZIELNICY MOKOTÓW.



LOKALIZACJA MIESZKANIA W BUDYNKU:



BUDYNEK	A
NUMER MIESZKANIA	25
PIĘTRO	0
LICZBA POKOI	1
POWIERZCHNIA UŻYTKOWA	36.14 m ²
POWIERZCHNIA UŻYTKOWA WRAZ Z POWIERZCHNIĄ POD ŚCIANKAMI DO EWENTUALNEGO WYBURZENIA	36.14 m ²
01. HOL	3,11 m ²
02. POKÓJ DZIENNY Z ANEKSEM	28,73 m ²
03. ŁAZIENKA	4,30 m ²
04. OGRÓDEK	25,80 m ²

DATA: LIPIEC 2024

PROJEKTANT:

Kruszewski Architekci Sp. z o.o.
ul. Rakowiecka 45/11
02-528 Warszawa