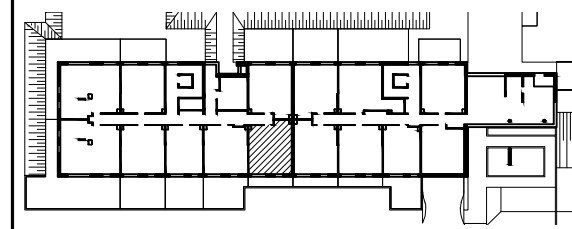


INWESTOR:
 APM AUGUSTÓWKA sp. z o.o.
 ul. Bartycka 85 lokal U1
 00-716 Warszawa

INWESTYCJA:
 BUDOWA ZESPOŁU BUDYNKÓW MIESZKALNYCH
 WIELORODZINNYCH Z GARAŻAMI PODZIEMNYMI,
 NIEZBĘDĄ INFRASTRUKTURĄ TECHNICZNĄ
 WRAZ Z ROZBIÓRKĄ ISTNIEJĄCYCH BUDYNKÓW
 NA DZIAŁKACH EWIDENCYJNYCH NR 35/1
 (DAWNIEJ NR 35), 36/4 (DAWNIEJ NR 36) OBRĘB
 1-05-21 PRZY UL. KOSTRZYŃSKIEJ W
 WARSZAWIE DZIELNICY MOKOTÓW.



LOKALIZACJA MIESZKANIA W BUDYNKU:



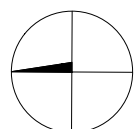
| | |
|---|----------------------|
| BUDYNEK | A |
| NUMER MIESZKANIA | 23 |
| PIĘTRO | 0 |
| LICZBA POKOI | 2 |
| POWIERZCHNIA UŻYTKOWA | 43.44 m ² |
| POWIERZCHNIA UŻYTKOWA WRAZ Z POWIERZCHNIĄ POD ŚCIANKAMI DO EWENTUALNEGO WYBURZENIA | 44.05 m ² |

| | |
|--|----------------------|
| 01. HOL | 5,65 m ² |
| 02. POKÓJ DZIENNY Z ANEKSEM | 20,45 m ² |
| 03. SYPIALNIA | 12,28 m ² |
| 04. ŁAZIENKA | 5,06 m ² |
| 05. OGRÓDEK | 9,34 m ² |
| 06. POWIERZCHNIA POD ŚCIANKAMI DZIAŁOWYMI | 0,61 m ² |



SKALA 1:50 (przy wydruku w formacie A3)

KIERUNEK PÓŁNOCY:



UWAGI:

- Powierzchnie pomieszczeń oraz wymiary podano z uwzględnieniem tynków.
- Powierzchnia użytkowa lokalu liczona zgodnie z zasadami zawartymi w Polskiej Normie PN-ISO 9836: 1997. Do powierzchni użytkowej nie są wliczane powierzchnie otworów na drzwi i okna, pow. pod ścianami działowymi oraz nisze w elementach zamykających.
- Osobno podano powierzchnie mieszkania wraz ze ściankami możliwymi do wyburzenia.
- Rysunek opracowano na podstawie projektu budowlanego.
- Powierzchnie i wymiary mogą ulec niewielkim zmianom wynikającym z realizacji obiektu.
- Wysokość pomieszczeń od szlichty do powierzchni wykończonego sufitu wynosi nie mniej niż 265 cm.
- Przedstawiona na rzucie aranżacja lokalu mieszkalnego ma charakter przykładowy. Rozmieszczenie urządzeń sanitarnych i kuchennych może ulec zmianie.
- Drzwi wewnętrzne, meble, urządzenia sanitarne i kuchenne nie stanowią elementu wyposażenia lokalu mieszkalnego.
- Na rysunku nie pokazano rozprawdzeń instalacyjnych.

LEGENDA:

- Ściana konstrukcyjna, lub ściana pionu instalacyjnego (brak możliwości ingerencji w geometrię)
- Ściana działowa, nadająca się do ewentualnego wyburzenia
- Ściana działowa, brak możliwości wyburzenia
- Wymiary okna / drzwi do mieszkania szer. wys.
- Drzwi wejściowe do mieszkania
- Zieleń na gruncie rodzimym
- Pralka wolnostojąca ładowana od frontu
- Pralka wolnostojąca ładowana od góry

DATA: LIPIEC 2024

PROJEKTANT:

Kruszewski Architekci Sp. z o.o.
 ul. Rakowiecka 45/11
 02-528 Warszawa