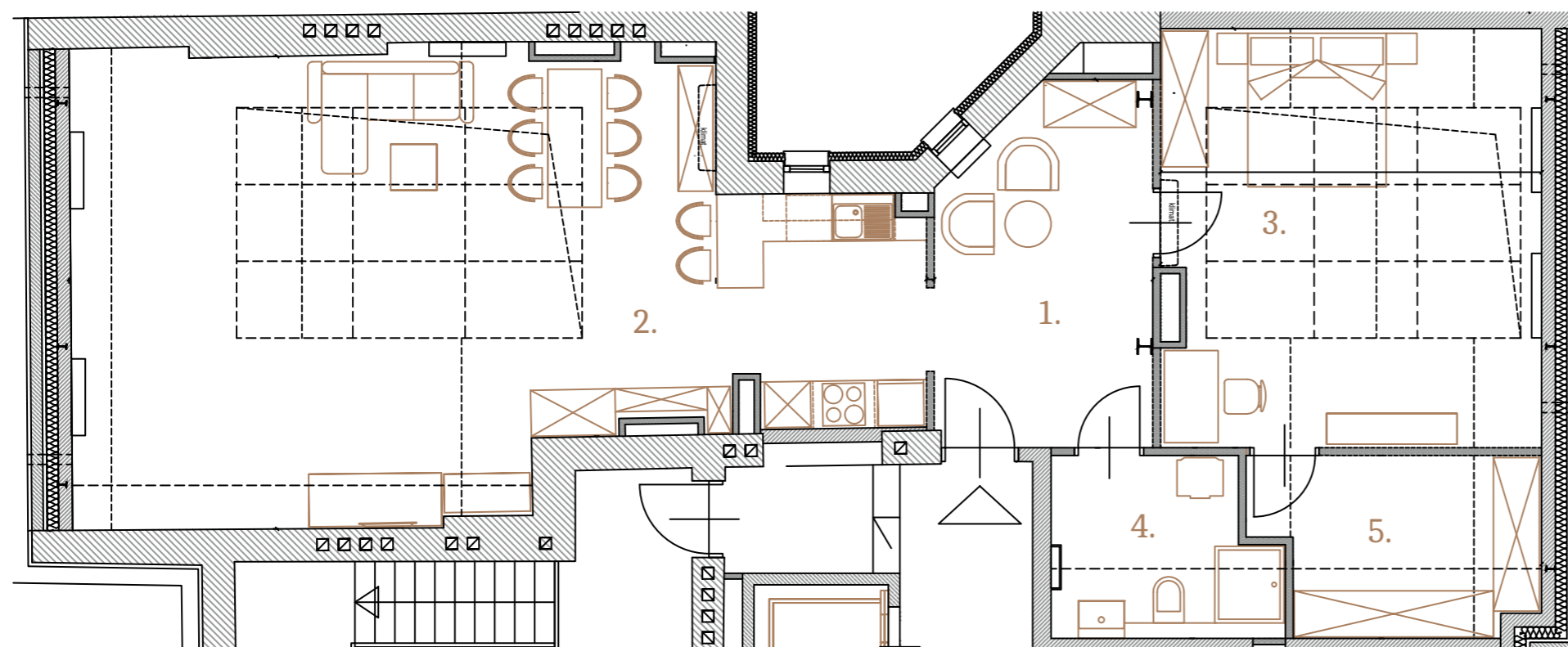




# Skaryszewska 11

SINCE 1936

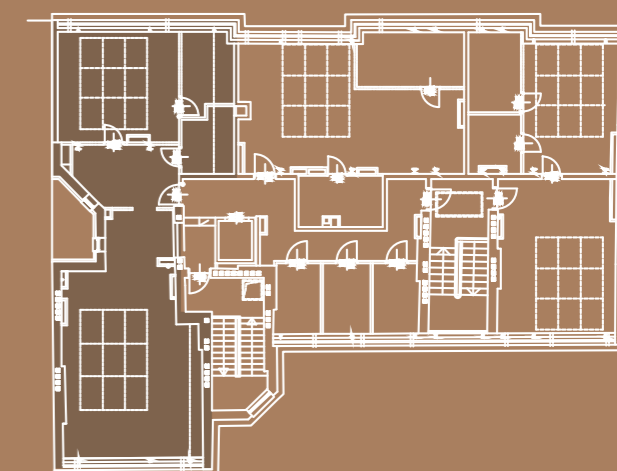


## Mieszkanie 40 (5 Piętro)

1. Hol	12,55m <sup>2</sup>
2. Pokój dzienny	42,61m <sup>2</sup>
3. Sypialnia	18,00m <sup>2</sup>
4. Łazienka	6,56m <sup>2</sup>
5. Przygórek	3,44m <sup>2</sup>
6. Ścianki działowe	0,72m <sup>2</sup>

RAZEM 83,88m<sup>2</sup>

Lokalizacja mieszkania  
w budynku



UWAGA: Przedstawione na rysunku aranżacje pomieszczeń mają charakter poglądowy, stanowią wstępną propozycję aranżacji i nie są objęte ofertą sprzedaży. Powierzchnie pomieszczeń są obliczone bez uwzględnienia grubości tynków, powierzchnie pomieszczeń zostaną podane w dokumentacji powykonawczej na podstawie pomiarów geodezyjnych po zakończeniu budowy i mogą ulec zmianom. Mieszkania są realizowane w budynku podlegającym przebudowie zatem lokalizacja podłączeń pod urządzenia sanitarne, wielkości obudów instalacji, wymiary okien i inne elementy budowlane mogą ulec zmianie. Montaż urządzeń sanit. może wymagać ich podniesienia z poz. posadzki i podłączenia na wierzchu ściany. Treść niniejszej prezentacji nie stanowi oferty handlowej w rozumieniu Kodeksu Cywilnego.

**APM**  
DEVELOPMENT