



Skaryszewska 11

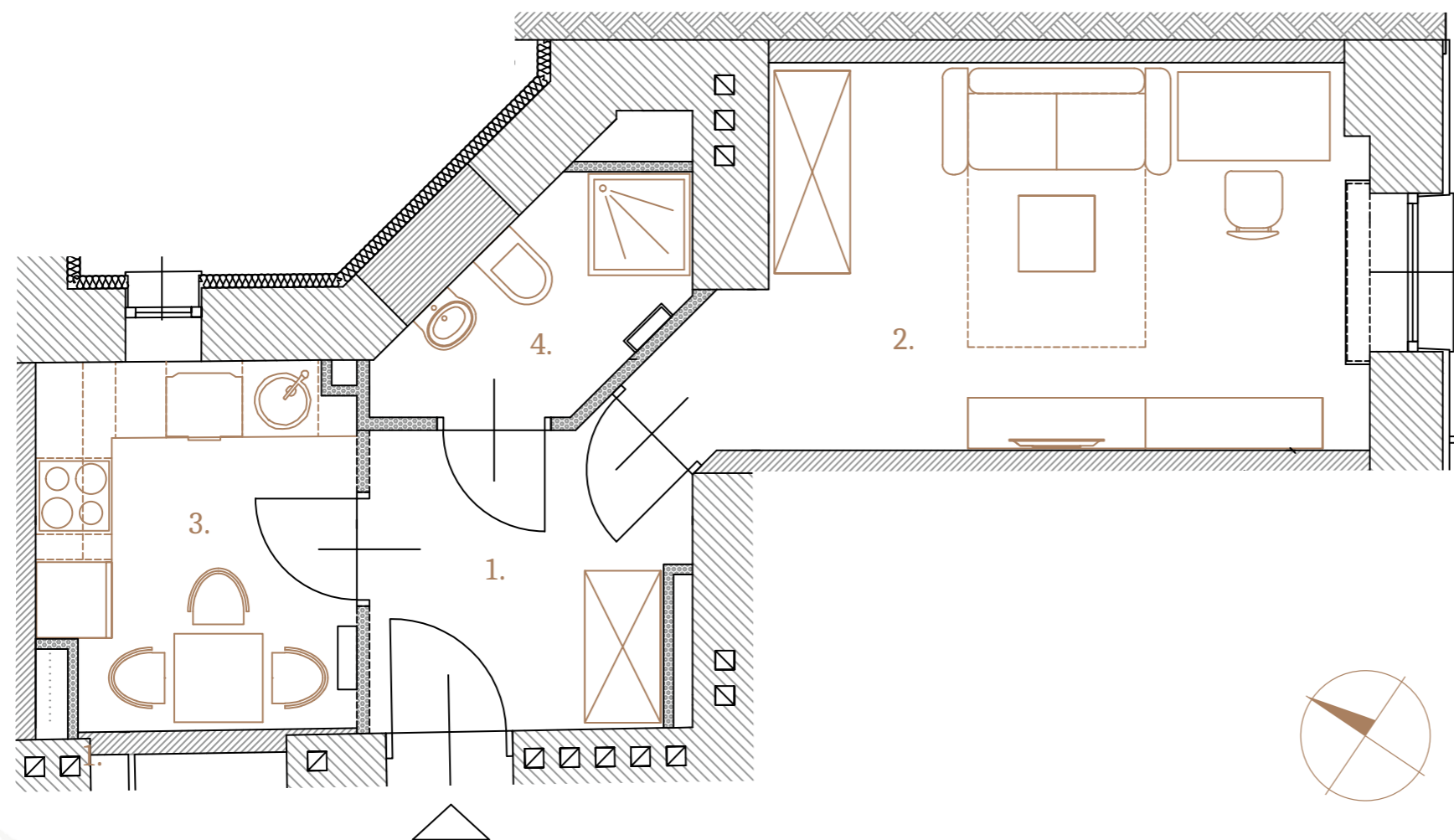
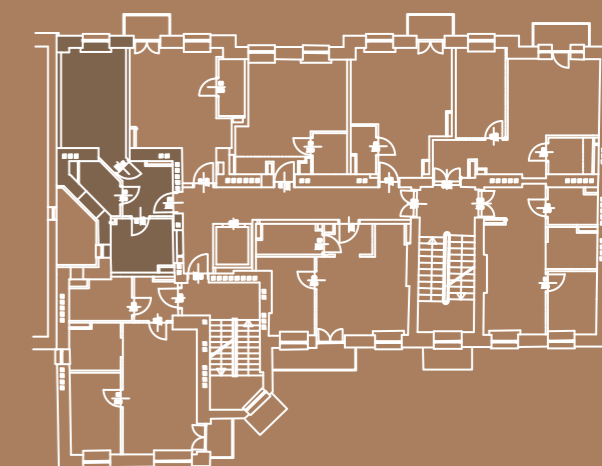
SINCE 1936

Mieszkanie 20 (2 Piętro)

| | | |
|----|------------------|---------------------|
| 1. | Hol | 5,77m ² |
| 2. | Pokój dzienny | 15,48m ² |
| 3. | Kuchnia | 7,07m ² |
| 4. | Łazienka | 3,32m ² |
| 5. | Ścianki działowe | 0,24m ² |

RAZEM 31,88m²

Lokalizacja mieszkania
w budynku



UWAGA: Przedstawione na rysunku aranżacje pomieszczeń mają charakter poglądowy, stanowią wstępną propozycję aranżacji i nie są objęte ofertą sprzedaży. Powierzchnie pomieszczeń są obliczone bez uwzględnienia grubości tynków, powierzchnie pomieszczeń zostaną podane w dokumentacji powykonawczej na podstawie pomiarów geodezyjnych po zakończeniu budowy i mogą ulec zmianom. Mieszkania są realizowane w budynku podlegającym przebudowie zatem lokalizacja podłączeń pod urządzenia sanitarne, wielkości obudów instalacji, wymiary okien i inne elementy budowlane mogą ulec zmianie. Montaż urządzeń sanit. może wymagać ich podniesienia z poz. posadzki i podłączenia na wierzchu ściany. Treść niniejszej prezentacji nie stanowi oferty handlowej w rozumieniu Kodeksu Cywilnego.

APM
DEVELOPMENT