



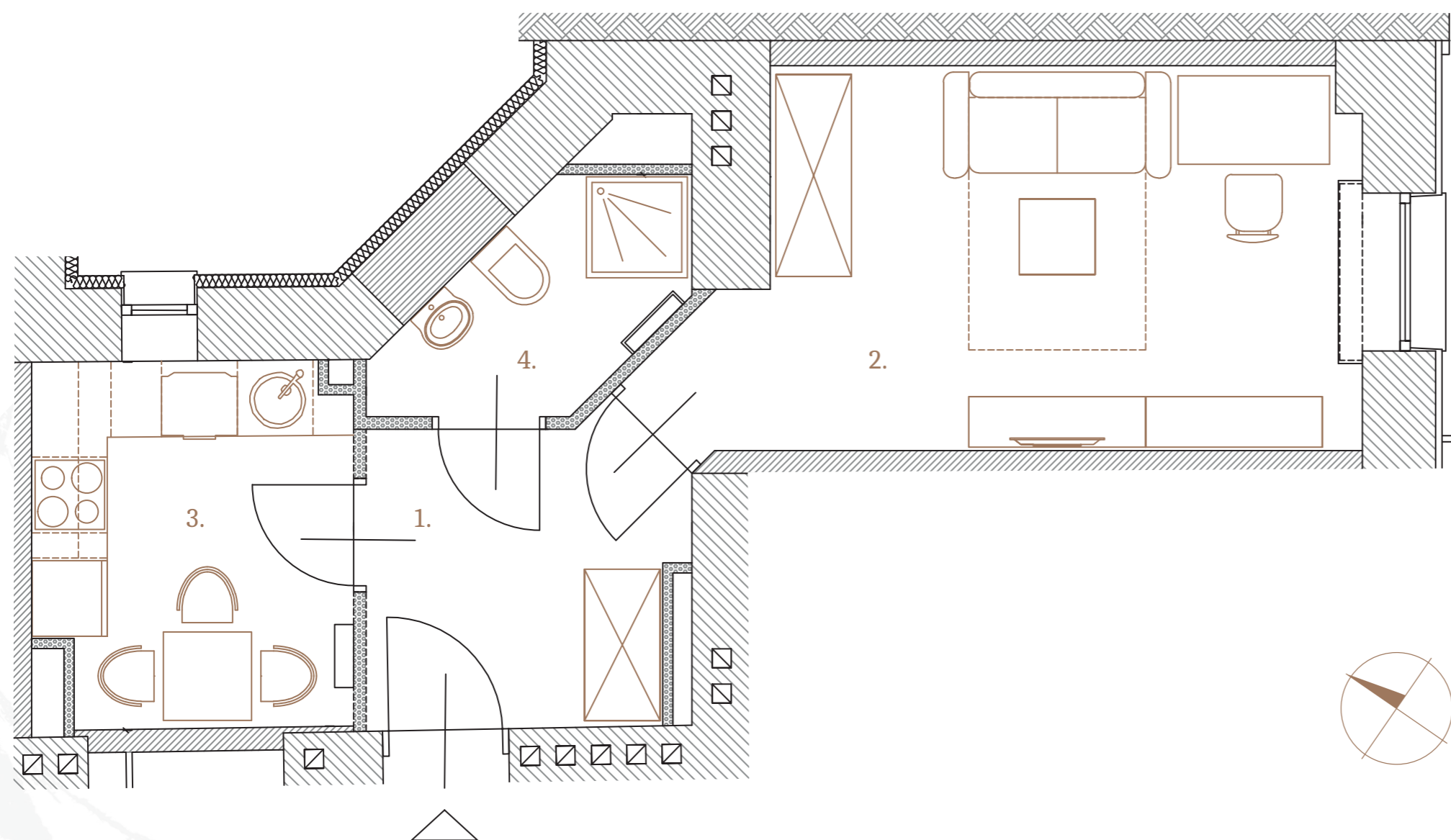
# Skaryszewska 11

SINCE 1936

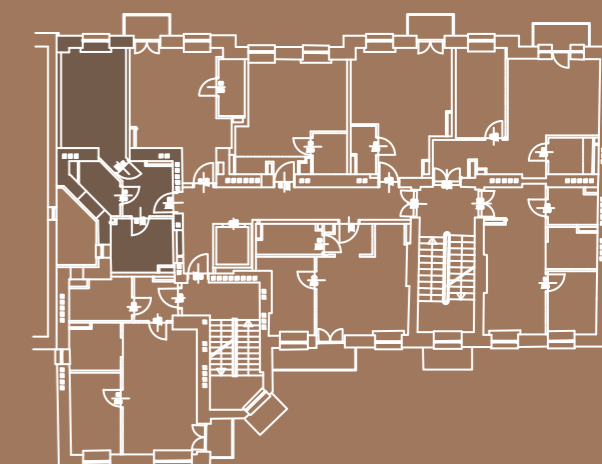
## Mieszkanie 12 (1 Piętro)

1.	Hol	5,84m <sup>2</sup>
2.	Pokój/kuchnia	15,33m <sup>2</sup>
3.	Sypialnia	7,11m <sup>2</sup>
4.	Łazienka	3,36m <sup>2</sup>
5.	Ścianki działowe	0,24m <sup>2</sup>

RAZEM 31,88m<sup>2</sup>



Lokalizacja mieszkania  
w budynku



UWAGA: Przedstawione na rysunku aranżacje pomieszczeń mają charakter poglądowy, stanowią wstępną propozycję aranżacji i nie są objęte ofertą sprzedaży. Powierzchnie pomieszczeń są obliczone bez zględzenia grubości tynków, powierzchnie pomieszczeń zostaną podane w dokumentacji powykonawczej na podstawie pomiarów geodezyjnych po zakończeniu budowy i mogą ulec zmianom. Mieszkania są realizowane w budynku podlegającym przebudowie zatem lokalizacja podłączeń pod urządzenia sanitarne, wielkości obudów instalacji, wymiary okien i inne elementy budowlane mogą ulec zmianie. Montaż urządzeń sanit. może wymagać ich podniesienia z poz. posadzki i podłączenia na wierzchu ściany. Treść niniejszej prezentacji nie stanowi oferty handlowej w rozumieniu Kodeksu Cywilnego.

**APM**  
DEVELOPMENT