



Skaryszewska 11

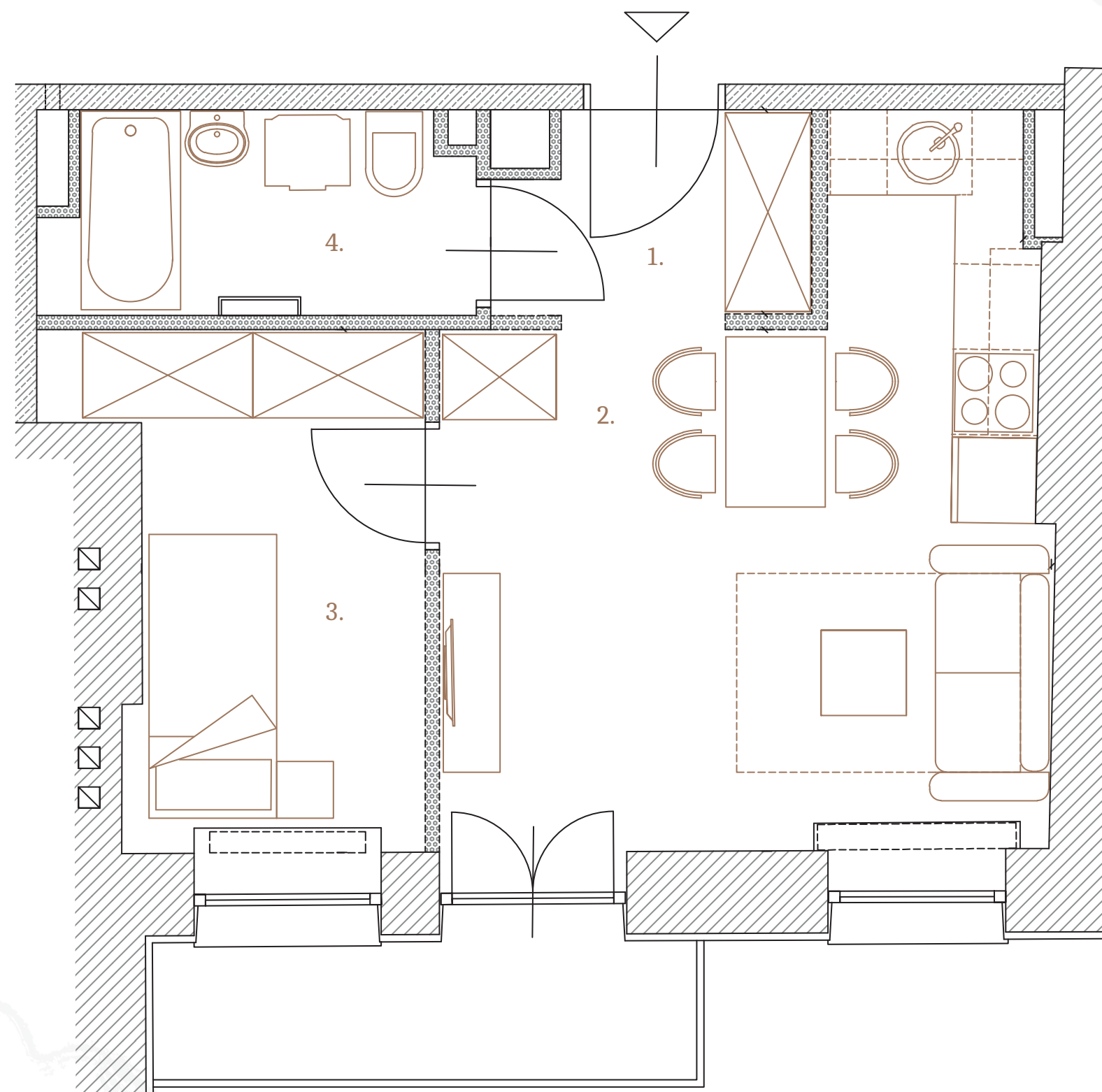
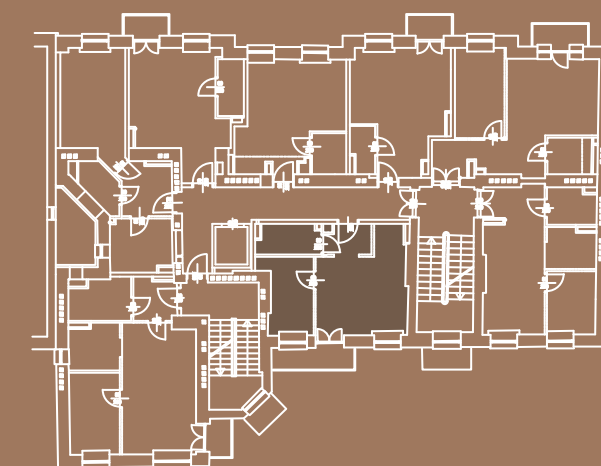
SINCE 1936

Mieszkanie 10 (1 Piętro)

1.	Hol	3,03m ²
2.	Pokój/kuchnia	17,94m ²
3.	Sypialnia	7,99m ²
4.	Łazienka	4,17m ²
5.	Ścianki działowe	0,65m ²

RAZEM 33,78m²

Lokalizacja mieszkania
w budynku



UWAGA: Przedstawione na rysunku aranżacje pomieszczeń mają charakter poglądowy, stanowią wstępną propozycję aranżacji i nie są objęte ofertą sprzedaży. Powierzchnie pomieszczeń są obliczone bez zględzenia grubości tynków, powierzchnie pomieszczeń zostaną podane w dokumentacji powykonawczej na podstawie pomiarów geodezyjnych po zakończeniu budowy i mogą ulec zmianom. Mieszkania są realizowane w budynku podlegającym przebudowie zatem lokalizacja podłączeń pod urządzenia sanitarne, wielkości obudów instalacji, wymiary okien i inne elementy budowlane mogą ulec zmianie. Montaż urządzeń sanit. może wymagać ich podniesienia z poz. posadzki i podłączenia na wierzchu ściany. Treść niniejszej prezentacji nie stanowi oferty handlowej w rozumieniu Kodeksu Cywilnego.

APM
DEVELOPMENT